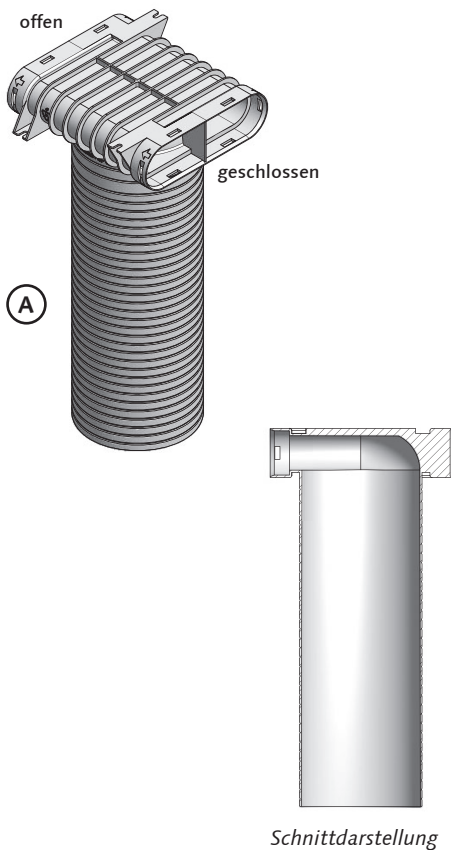




Umlenkstück einseitig geschlossen - 50VARUL001



Artikel-Nr. 50VARUL001

Beschreibung Das Umlenkstück einseitig geschlossen aus Kunststoff ist einseitig geschlossen und für den Anschluss von Luftauslässen DN 125 zur Be- und Entlüftung von Wohnräumen geeignet. Zum Einbau an Flachkanal- und Rundrohrleitungen. Die Verbindung mit dem Rohr erfolgt über einsteckbare Verbinder mit O-Ringdichtung.

Abmessungen

Länge: 192 mm
 Breite: 196 mm
 Höhe: 400 mm

Gewicht: 0,552 kg

Material Kunststoff

Verpackungseinheit 1 Stück

Inhalt (A) Umlenkstück einseitig geschlossen

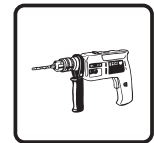
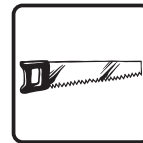
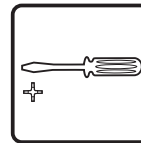
Optional Zahnscheibe

Bauseits Schrauben Ø 5 mm und Dübel, Gleitmittel (Paraffinwachs)

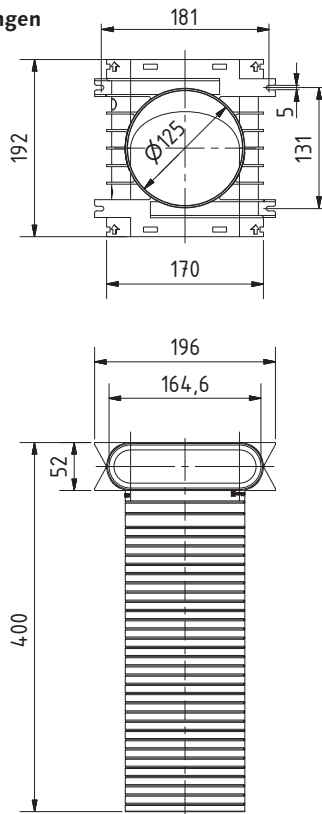
Montage



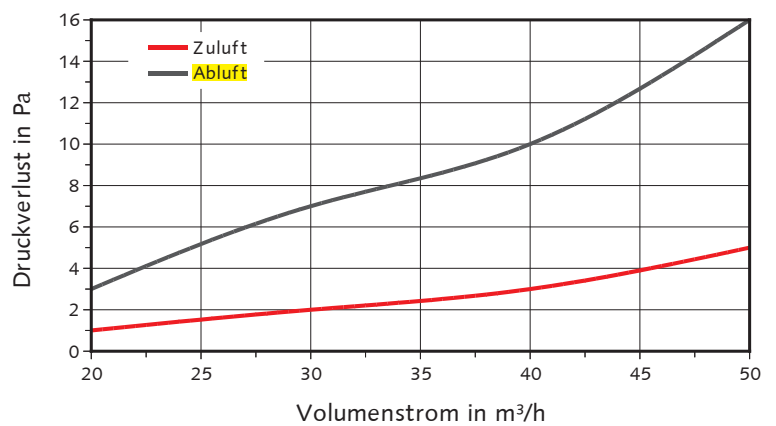
Werkzeuge



Abmessungen

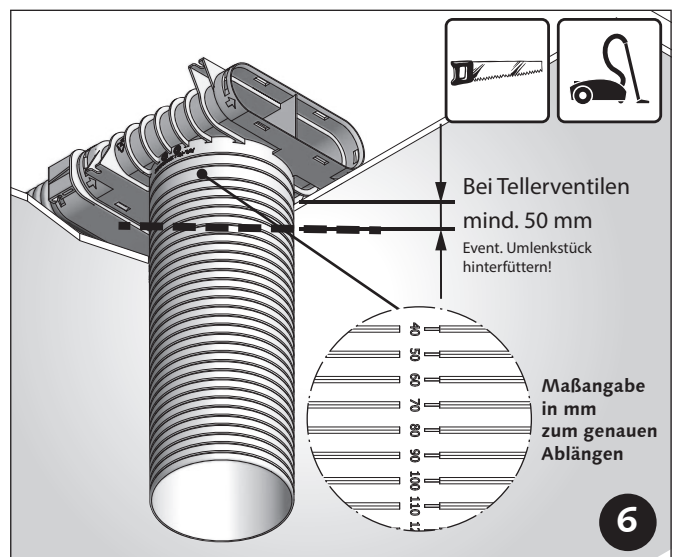
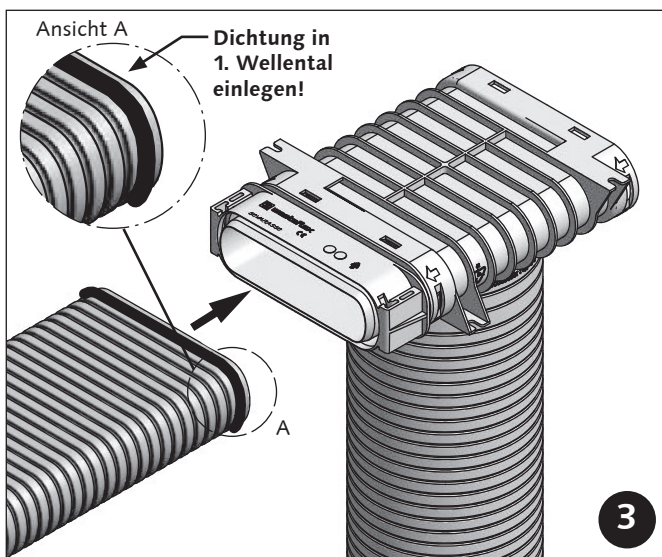
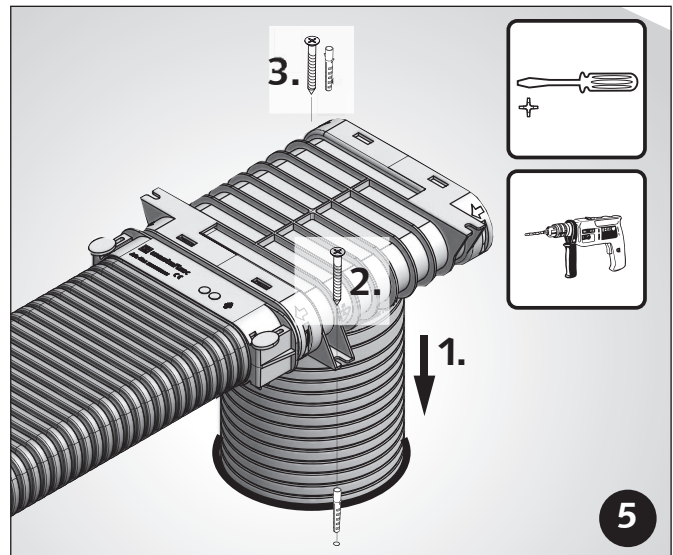
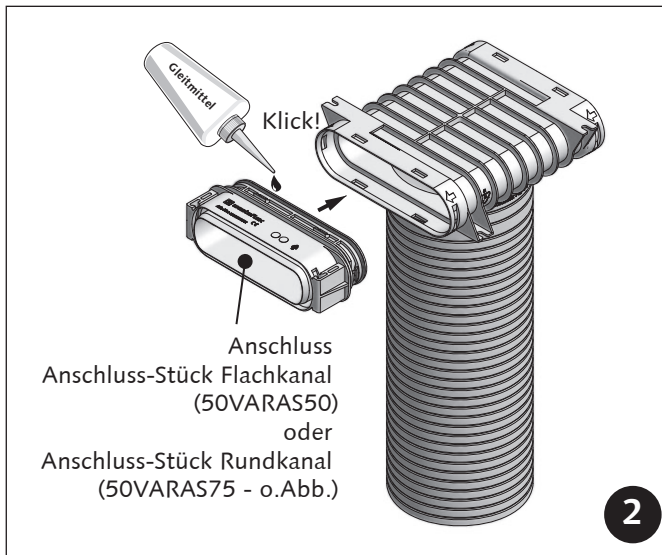
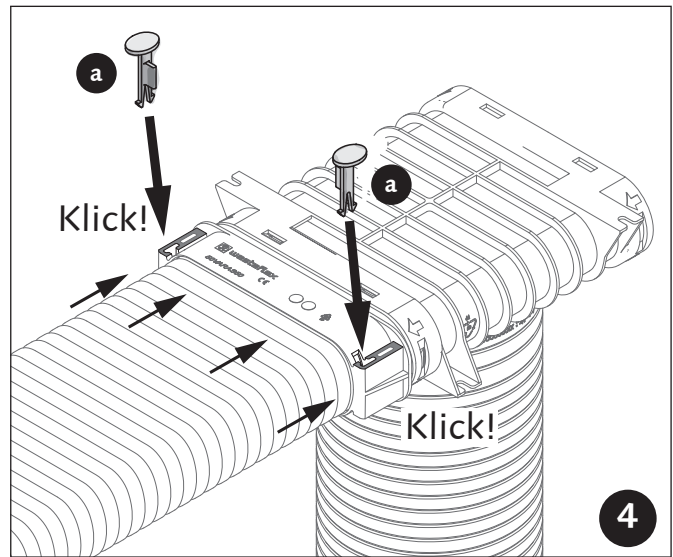
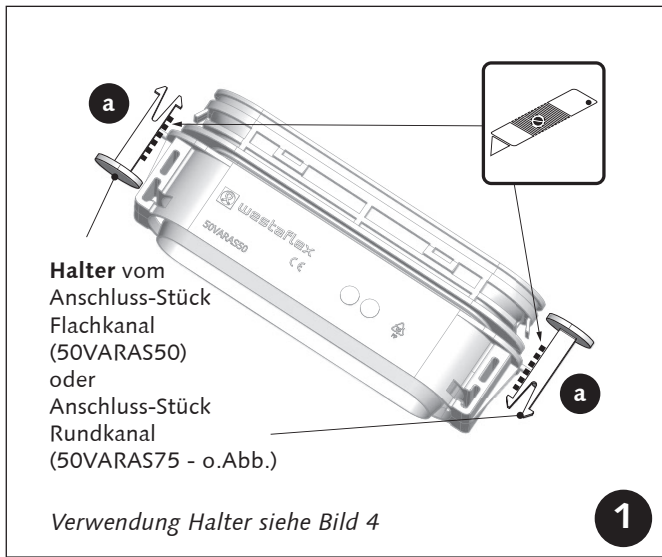


Druckverlust-Diagramm



Akustik

Schalleis- tungspegel- minderung in dB	Oktavmittenfrequenz in Hz						
	63	125	250	1000	2000	4000	8000
	1	2	3	3	3	3	3



wk2014.50VARUL001-Montageanleitung.indd © westa-gruppe 12.12.2014 inf