

KONTROLLIERTE
WOHNUNGSLÜFTUNG

WAC – Westa Air Control

Lüftungssystem VARIO



Luftgitter „Weitwurf 1fach“
Zuluft
silber o. weiß
172 x 170 x 7 mm



**Luftgitter
Wandauslass**
Zuluft
silber o. weiß
338 x 138 x 3 mm

WESTA VARIO

FLEXIBLE FRISCHLUFTFÜHRUNG MIT VIEL GESTALTUNGSFREIHEIT.

Die Ansprüche an eine zeitgemäße Form der Wohnungslüftung sind vielschichtig und verlangen nach umfassenden Lösungen. Sauber und flexibel. In der Technik wie auch bei der Installation.

Das VARIO-Lüftungssystem von westaflex ist die perfekte Ergänzung zum Westa Air Control System. Frischluft wird über das Luftverteilsystem hygienisch und geräuscharm in alle Wohnbereiche geführt. Gleichzeitig leitet es feuchte, verbrauchte oder schadstoffbelastete Raumluft mit höchster Effizienz ab. Unsichtbare, separat regulierbare Lüftungskanäle sind im ganzen Haus dafür zuständig. Die einzig sichtbaren Elemente dieser Luftführung sind Design-Abdeckgitter in Wand, Decke und/oder Boden. Sie verbergen die Auslässe für Zu- und Abluft perfekt und machen das System nahezu unsichtbar.

Optimal auf das Westa WAC-System abgestimmt, bietet das VARIO-Lüftungssystem von westaflex umfassende Lösungen für jede Bauweise. Ganz gleich ob zentral oder dezentral, in Altbauten, im Trocken- oder Nassbau, in Niedrigenergie- oder Passivhäusern. Dank seiner hohen Flexibilität passt sich das System an individuelle Gebäudegegebenheiten an ohne den Freiraum bereits in der Gestaltungsphase zu begrenzen.



Abb. 1



Abb. 2



Abb. 3

Abb. 1 bis 3: Luftgitter in silber oder weiß - Drall, Schlitz, Weitwurf

Abb. 4: Luftgitter für Wand in silber oder weiß, Luftgitter für Fußboden in Edelstahl gebürstet (o. Abb.)

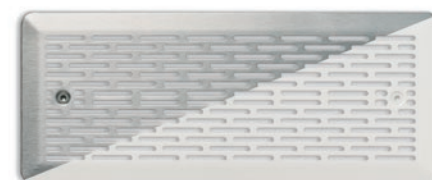
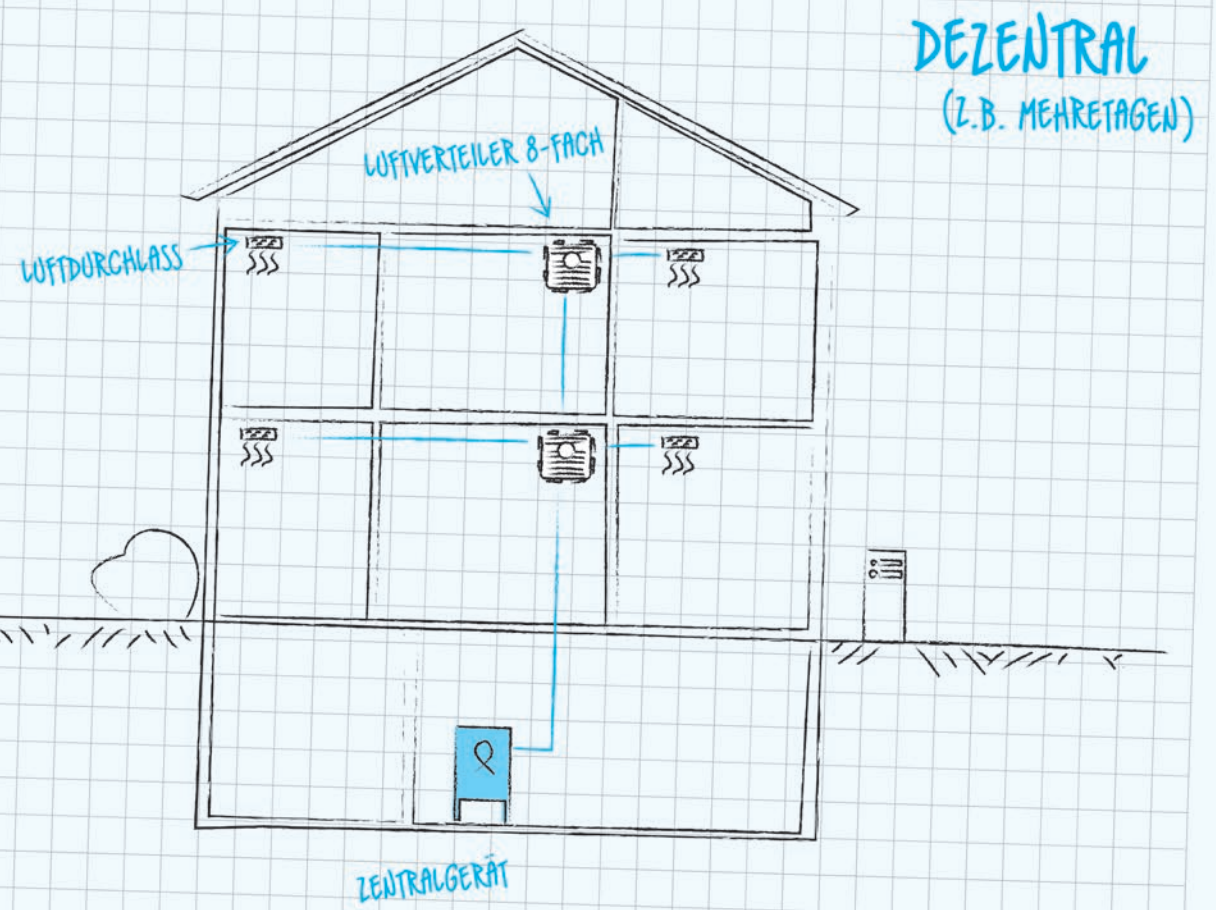
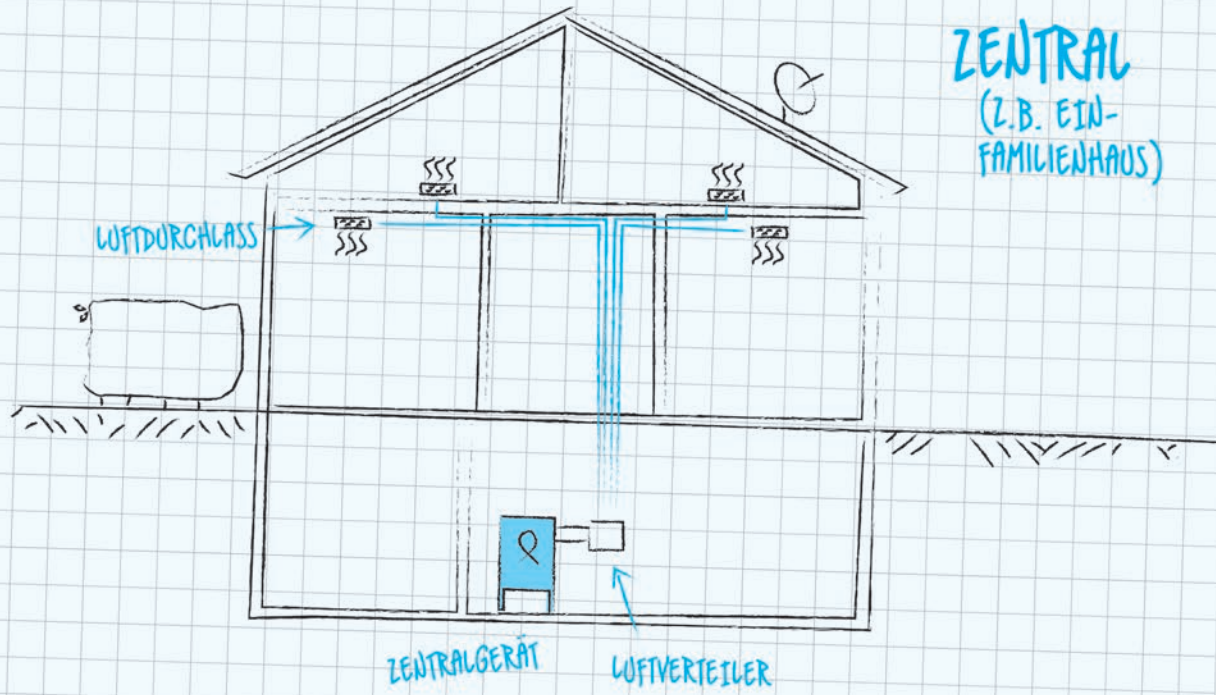


Abb. 4

WISSENSWERT

Alle Komponenten des VARIO-Systems werden aus hygienefreundlichem, antistatischem und antibakteriellem Kunststoff gefertigt. Die folierte, besonders glatte und schmutzabweisende Inliner-Innenseite der VARIO-Komponenten hilft, die Luftführungen staubfrei zu halten. Das ist nicht nur für Allergiker besonders wichtig. Die Luftkanäle des Systems besitzen einen großen Querschnitt, alle Bauteile und Komponenten sind strömungsoptimiert und gewährleisten so niedrigsten Energieverbrauch. Eigens entwickelte Flachschalldämpfer garantieren flüsterleisen Betrieb.

LUFTFÜHRUNG



WESTA VARIO

ANGENEHMES RAUMKLIMA – AUF DIE PLANUNG KOMMT ES AN.

Das VARIO-Lüftungssystem von westaflex sorgt in dichten Neubauten und in energetisch sanierten Altbauten für angenehmes Raumklima. Wichtig ist im Vorfeld eine gute, bedarfsorientierte Planung.

Hat man sich für die Installation einer Wohnungslüftungsanlage entschieden, folgt die bedarfsorientierte Planung. Durch seine Flexibilität lässt sich das VARIO-Lüftungssystem an Wünsche und Gegebenheiten sehr gut anpassen. Je nach Art und Nutzung des Gebäudes wird eine zentrale oder dezentrale Luftverteilung geplant. Luftmenge und Luftdurchlass sind weitere, wichtige Kriterien für die Planung und Konzeption der Lüftungsanlage.

Schritt 1: Ermittlung der Luftmenge

Für Zu- und Ablufträume werden, basierend auf entsprechenden Normen, Luftmengen festgelegt. Typische Ablufträume sind Küche, Bad, WC und Hauswirtschaftsraum, alle übrigen Räume sind für Zuluft bestimmt. Der Flur dient als Überströmzone. Hier strömt die Luft aus den Wohnräumen in Richtung der Ablufträume. Gerüche und Feuchtigkeit werden direkt abgeleitet. Die ermittelte Gesamtluftmenge ist für die Wahl des Zentralgerätes entscheidend.

Schritt 2: Berechnung des Luftdurchlasses

Damit die Wohnungslüftungsanlage ihren Dienst leise verrichtet, bietet das Vario-System Lüftungskanäle mit größtmöglichem Querschnitt. So strömt die Luft langsam und leise durch das System. Bei optimaler Durchströmung wird der Raum quer durchströmt. Beispiel: Wohnzimmer – Lufteinlass vor dem Fenster, Austritt unter der Tür. Mit den speziellen Luftdurchlässen (Weitwurfdüsen, Bodenauslässe) des VARIO-Systems können auch schwierige Raumkonstellationen optimal erschlossen werden.

Schritt 3: Konzeption der Anlage

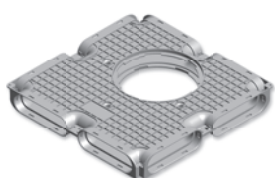
Die Luftmenge und die Positionierung der Luftdurchlässe geben das Rohrsystem vor. Je nach Einbausituation werden Rund- oder Ovalrohre installiert. Die Zuluft wird über ein Wandgitter angesaugt, während die Abluft über Wand oder Dach abgeführt wird. Optional kann die Außenluft durch Erdwärmetauscher oder Vorheizregister vorerwärmt werden.

VORTEILE VARIO

- Vergleichsweise geringe Investitionskosten
- Geringer technischer Aufwand
- Unkomplizierte Planung und Installation
- Nutzung interner Wärmequellen
- Komfortable Montage durch Steckverbindungen
- Maximale Wärmerückgewinnung durch optionale Erdwärmetauscher

PRAXISTIPP**Planung**

Dank seines modularen Aufbaus ist das VARIO-Luftleitungssystem von westaflex überaus flexibel, effizient und vor allem wirtschaftlich. Runde und flache Komponenten des Verteilsystems sind optimal aufeinander abgestimmt und untereinander kombinierbar. Die einzelnen Leitungen können entweder über Verteiler dezentral innerhalb der Ebene verlegt oder zentral an einen Sammelpunkt geführt werden. Dabei ist das System durch seinen flachen Wandaufbau von nur 52 mm und die unauffälligen Luftdurchlässe quasi unsichtbar.



Luftverteiler 8-fach
52 mm Bauhöhe

WESTA VARIO

OPTIMALE FÜHRUNG DURCH JEDES GEBÄUDE.

Passivhaus, Niedrigenergiehaus, Fertighaus, Altbau – das VARIO-Luftführungssystem von westaflex bietet für jeden Gebäudetyp die optimale Luftführung.

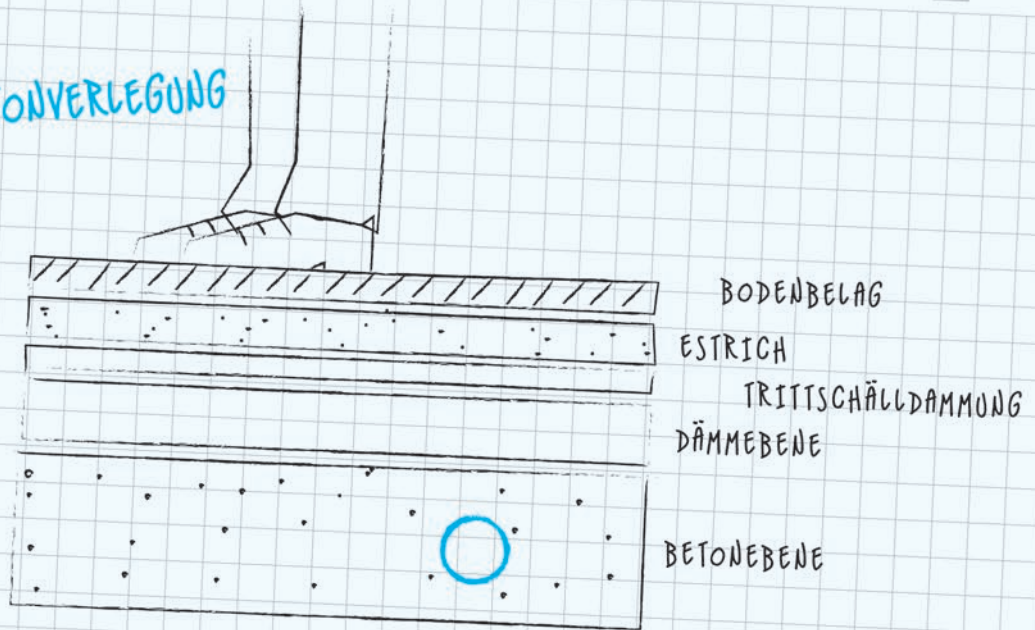
Die Installation einer Wohnungslüftungsanlage setzt eine qualifizierte Beratung, genaue Planung und detaillierte Kenntnisse über die zukünftige Raumnutzung voraus. Dabei kommt es auf das Zusammenspiel von Zentralgerät und Luftführung an. Westa Air Control-Zentralgeräte und das VARIO-Verteilssystem sind optimal aufeinander abgestimmt.

Während sich bei Altbau-Sanierungen oder in hochwertigen Architektenhäusern abgehängte Decken für die unsichtbare Luftführung anbieten, werden die Lüftungsrohre in Neubauten vollständig unter dem Estrich oder direkt in den Betonboden verlegt. Die Dämmebenen in Niedrigenergie- und Passivhäusern oder die Installationsebenen in Fertighäusern bieten ebenfalls Platz für die Installation der Lüftungsrohre und -kanäle. Dank des modularen Aufbaus des VARIO-Verteilsystems können runde und ovale Rohre kombiniert und das System flexibel dem Gebäude angepasst werden.

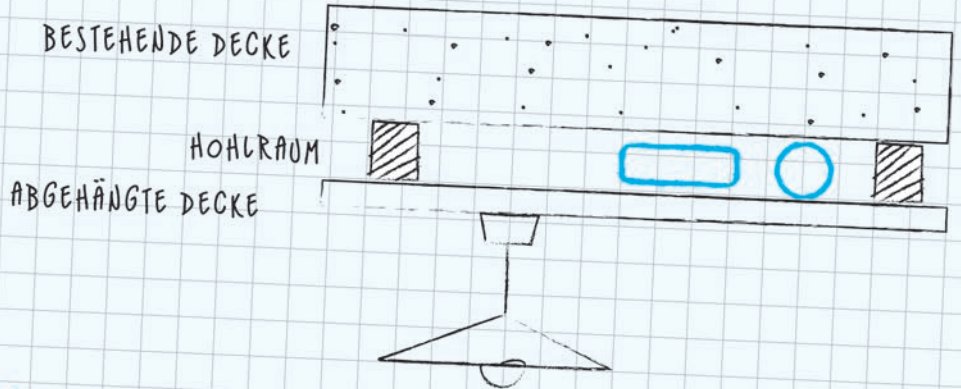
Zentrales Lüftungsgerät mit Wärmerückgewinnung über Rotationswärmetauscher



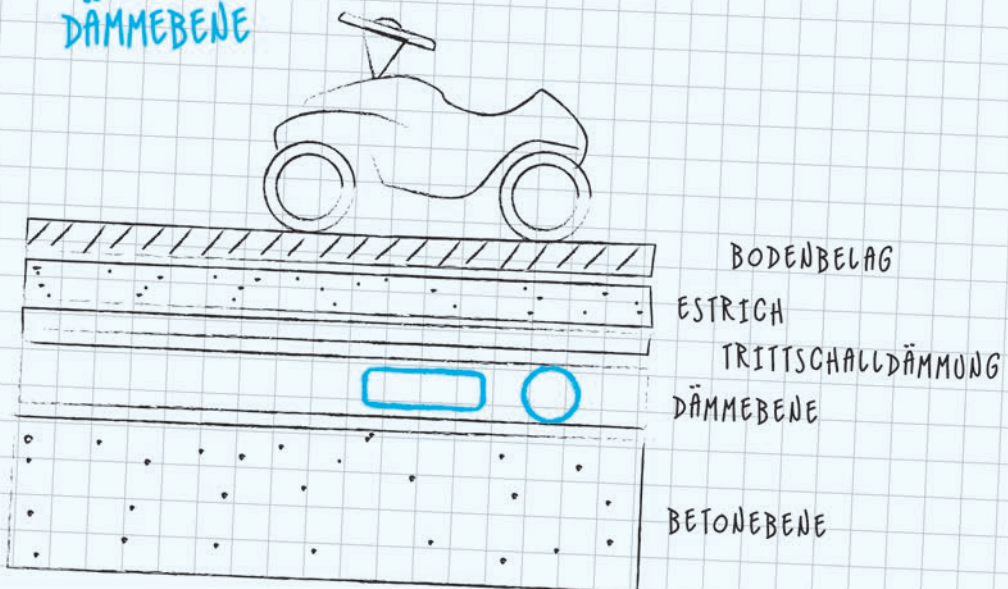
BETONVERLEGUNG



ALTBAU



VERLEGUNG IN DER DÄMMEBENE





Flachschalldämpfer

WESTA VARIO

SCHALLGEDÄMPFTE LÜFTUNGSANLAGEN FÜR ENERGIEBEWUSSTE.

Privatsphäre und Energieeffizienz sind die ausschlaggebenden Kriterien bei der Wahl des richtigen Wohnungslüftungssystems. Wohnungslüftungsanlagen von westaflex profitieren vom Jahrzehnte langen Entwicklungs-Know-how.

Wenn Lüftungsanlagen ungeplant zu Schallverstärkern werden, beeinträchtigt das den persönlichen Wohlfühlfaktor. Neben dem richtigen Zentralgerät ist der Schalldämpfer eines der wichtigsten Bestandteile einer Lüftungsanlage. Die Akustik einer Wohnungslüftungsanlage muss individuell geplant und den Gegebenheiten angepasst werden, je nach Zentralgerät und Luftmenge. Seit mehr als 80 Jahren entwickelt und vertreibt westaflex Schalldämpfer zur Reduktion von Schallübertragung. Für die Luftfahrt, für Schienenfahrzeuge,

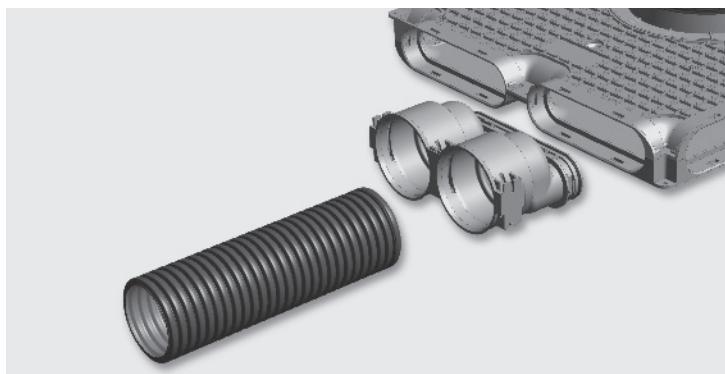
für den Automotive-Bereich oder für die Haustechnik. Dieses Know-how finden Sie stets in allen Produkten und Systemen von westaflex.

Moderne Zentralgeräte bieten eine hohe Wärmerückgewinnung (WRG) bei gleichzeitig niedrigem Energieverbrauch. Der Primärenergieverbrauch eines Gebäudes wird minimiert, indem die Abwärme/Kühle der verbrauchten Luft (Abluft) genutzt wird, um frische Luft (Zuluft) im Winter aufzuwärmen und im Sommer zu kühlen. Unterschieden wird zwischen zwei Arten der WRG: Kreuzgegenstromwärmetauscher oder Rotationswärmetauscher. Letzterer kann neben sensibler, also fühlbarer Wärme bzw. Kälte auch die Feuchtigkeit (latente Wärme) aus Abluft- oder Abgasströmen ohne die Nachteile der Kondensatabfuhr zurückgewinnen.

PRAXISTIPP

Montage

Die montagefreundliche Verlegung der Lüftungsrohre kann im Beton-, auf dem Beton in der Dämmebene (Niedrigenergie und Passivhaus) oder in einer Installationsebene (Fertighaus) erfolgen. Durch die hohe Flexibilität des Systems können Rundrohr- oder Flachkanal-Komponenten platzsparend der Raumsituation angepasst werden. Die einfache Steckverbindungstechnik ermöglicht die schnelle Montage des Systems ohne zusätzliches Klebeband.



Anschlussverbindung Rundrohr



Anschlussverbindung Flachkanal

WESTA VARIO

MEHR KOMFORT DURCH INTELLIGENTE SMART HOME STEUERUNG.

Moderne Wohngebäude beherbergen heute eine Vielzahl von Haustechnikgeräten. Jedes Gerät arbeitet für sich, wird über ein eigenes Bedienelement oder die eigene App gesteuert. Westa Air Control-Lüftungsgeräte werden werkseitig mit einem MODBUS ausgestattet.

Die intelligente Einbindung in eine Smart-Home-Anwendung bietet beispielsweise LOXONE. Das zentrale Herzstück dieser Smart-Home-Lösung ist ein kleiner grüner Miniserver, der neben westaflex Lüftungsgeräten auch alle anderen Haustechnikgeräte wie beispielsweise Taster, Schalter oder komplexe Systeme wie Photovoltaikanlagen zusammenfasst. Diese werden durch einen LOXONE Fachpartner oder den Elektrofachhandwerker in das Loxone-System integriert. Mehr dazu erfahren Sie auf www.loxone.com

LOXONE



LOXONE mini Server



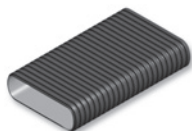
WESTA VARIO

VARIO-SYSTEM - KOMPONENTEN UND ZUBEHÖR.

Flachkanal Kunststoff

Innen glattes Wellrohr aus regeneratfreiem PE-HD
 Länge: 25 m
 Außenmaß: 150 x 50 mm

Art.-Nr. 50VAR001



Verteileranschluss-Deckel rund

Verschlussdeckel zur Systemrevision oder Abdeckung von Öffnungen.

Art.-Nr. 50VARVSD



Verbinder Luftverteiler

Innenverbinder zum direkten Verbinden von Einzelkomponenten.

Art.-Nr. 50VARIVK



Luftverteiler 2-fach

Luftverteiler mit 2 Abgängen für Anschluss-Stück Flachkanal oder Anschluss-Stück Rundkanal.

Höhe: 184 mm, Breite: 239 mm
 Inkl. 1 Dichtung (wird zum Verbinden von 2 Stück Luftverteiler 2-fach benötigt)

Art.-Nr. 50VARHAZ



Anschluss-Stück Flachkanal

Verbinder für Anschluss zwischen Flachkanal Kunststoff und Einzelkomponenten, inkl. 1 Dichtung für Flachkanal Kunststoff.

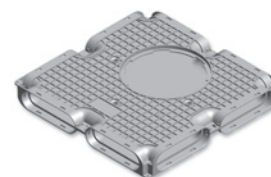
Art.-Nr. 50VARAS50



Luftverteiler 8-fach Endebene

Luftverteilkasten mit 8 Abgängen für Anschluss-Stück Flach- oder Rundkanal und 1 Anschluss für Verteilerstützen. Mehrere Verteilkästen können mit Innenverbindern zusammengesetzt werden.

Art.-Nr. 50VARDVT001



Verbinder Flachkanal

Innenverbinder zum Verbinden von Flachkanal Kunststoff, inkl. 2 Dichtung für Flachkanal Kunststoff.

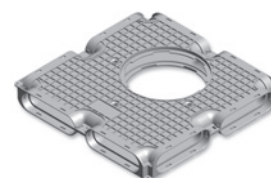
Art.-Nr. 50VARIVR50



Luftverteiler 8-fach Zwischenebene

Luftverteilkasten mit 8 Abgängen für Anschluss-Stück Flach- oder Rundkanal und 2 Anschlüssen für Verteilerstützen und Verschlussdeckel. Mehrere Verteilkästen können mit Innenverbindern zusammengesetzt werden.

Art.-Nr. 50VARDVT002



Rundkanal Kunststoffrohr

Innen glattes Wellrohr aus regeneratfreiem PE-HD

Länge: 50 m
 DA: 75 mm
 DI: 61 mm

Art.-Nr. 75FLEX50WK



Revisionsöffnung

Revisionsöffnung mit Edelstahldeckel. Zum Einbau in Flachkanal-Lüftungssystem zur Sichtkontrolle und Reinigung der Lüftungsrohre.

Art.-Nr. 50VARREV



Anschluss-Stück Rundkanal

Verbinder für Anschluss zwischen Rundkanal Kunststoffrohr und Einzelkomponenten, inkl. 2 Dichtungen für Rundkanal Kunststoffrohr.

Art.-Nr. 50VARAS75



Schalldämpfer flach

Schalldämpfer zur Geräuschminderung; Absorbermaterial mineralfaserfrei.

Art.-Nr. 50VARSD



Bogen 90° breitseitig

Bogen 90° (breitseitig) bei geringem Platzbedarf zum Umlenken von Kunststoffrohren.

Art.-Nr. 50VARWH



Bogen 90° schmalseitig

Bogen 90° (schmalseitig) bei geringem Platzbedarf zum Umlenken von Kunststoffrohren.

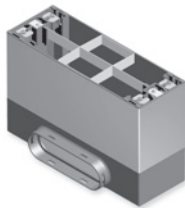
Art.-Nr. 50VARWF



Fußboden-/Wandauslass

Grundelement und Lüftungsgitter mit Anschluss für Anschluss-Stück Flachkanal oder Anschluss-Stück Rundkanal.

Art.-Nr. 50VARFBR



Abdeckgitter Fußbodenauslass

Material: Edelstahl

Art.-Nr. 50VARFBLG001



Abdeckgitter Wandauslass silber

Material: Aluminium

Art.-Nr. 50VARFBLG003



Abdeckgitter Wandauslass weiss

Material: Aluminium

Art.-Nr. 50VARFBLG002



Umlenkstück einseitig geschlossen

Umlenkstück lang aus Kunststoff für den Anschluss von Luftauslässen DN 125.

Art.-Nr. 50VARUL001



Umlenkstück Durchgang

T-Stück aus Kunststoff als Abzweigstück für den Anschluss von Luftauslässen DN 125.

Art.-Nr. 50VARUL002



Verteileranschluss-Stutzen

Verteilerstutzen aus Kunststoff zum Anschließen von Rohren mit dem Nenndurchmesser DN 125, DN160 und DN 180; der Verteilerstutzen wird an den Verteiler angeschraubt; einschließlich Lippendichtung.

DN125
Art.-Nr. 50VARVST001

DN160
Art.-Nr. 50VARVST002

DN180
Art.-Nr. 50VARVST003



Zubehör

	Art.-Nr.
Verteileranschluss-Deckel flach	50VARBD
Baustopfen Flachkanal	50VARSTP
Dichtungen Flachkanal Set	50LDWKSET
Drosselement flach	50VARDR
Sicherungsstifte Flachkanal Set	50VAREST001
O-Ringdichtung	50VAREST004
Baustopfen Rundkanal	75VKWK
Verschlussdeckel für Anschluss-Stück Rundkanal	75VKDWK
Dichtungen Rundkanal Set	75LDWKSET
Drosselement rund	50VARDRR
Sicherungsstifte Rundkanal Set	50VAREST002
O-Ringdichtung	50VAREST005
Kabelbinder Set	000KB400
Verbinder Rundkanal	75AVWK
Schneidhilfen Satz	50VARSDH
Drosselement für Fußboden-Wandauslass	50VAREST003

SCHLESWIG-HOLSTEIN UND HAMBURG MECKLENBURG-VORPOMMERN BREMEN

INNöTEC
Arnold Spiwek OHG
Am Wiesengrund 1
23816 Groß Niendorf
Fon (04552) 996633
Fax (04552) 996644
Mobil (0172) 4536106
spiwek@westaflex.com

NIEDERSACHSEN – ÖSTL. TEIL

Westaflexwerk GmbH
Thaddäusstraße 5
33334 Gütersloh
Fon (05241) 401-0
Fax (05241) 401-3411
teama@westaflex.de

NORDRHEIN-WESTFALEN – WESTL. TEIL

Ralf Mitzlaff
Industrievertretungen
Fronhoven 97
52249 Eschweiler
Fon (02403) 979525
Fax (02403) 979524
Mobil (0171) 7355881
mitzlaff@westaflex.com

WESER-EMS-WEST

NORDRHEIN-WESTFALEN – MITTL. TEIL NORDRHEIN-WESTFALEN – ÖSTL. TEIL (OSTWESTFALEN)

Richmann Handelsvertretungen
Inh. Oliver Pawlik e.K.
Kemnader Straße 285
44797 Bochum
Fon (0234) 77797-0
Fax (0234) 7779770
richmann@westaflex.com

RHEINLAND-PFALZ

SAARLAND HESSEN

Prüfer + Rappold GmbH
Bergweg 13 a
61267 Neu-Anspach
Fon (06081) 962912
Fax (06081) 962914
rappold@westaflex.com

BADEN-WÜRTTEMBERG

Peter Sauter
Industrievertretungen
Ringelhauser Allee 52
88471 Laupheim
Fon (07392) 8207
Fax (07392) 18898
Mobil (0170) 4517008
sauter@westaflex.com

BAYERN-NORD

PS Industrievertretungen

Peter Schumann
Herrieder Weg 9
91589 Aurach
Fon (09804) 1379
Fax (09804) 1370
Mobil (0171) 5065844
schumann@westaflex.com

Paul Stang

Mobil (0151) 50666747
stang@westaflex.com

BAYERN-SÜD

Heinz Moser
Werksvertretungen
Leonhardiweg 14
81829 München
Fon (089) 424246
Fax (089) 422696
moser@westaflex.com

BRANDENBURG/BERLIN

SACHSEN

Müller Handelsvertretung

Steffen Müller
Am Teich 48
06682 Krössuln
Fon (034443) 62115
Fax (034443) 26162
mueller@westaflex.com

Büro Dresden

Martin Hoffmann
Fon (0351) 21962260
Fax (0351) 21962261
Mobil (0173) 9736618
hoffmann@westaflex.com

THÜRINGEN

Joachim Rückmann

Industrievertretung
Am Schießstand 29
99099 Erfurt
Fon (0361) 411992
Fax (0361) 4210282
rueckmann@westaflex.com



Westaflexwerk GmbH

Thaddäusstraße 5
D-33334 Gütersloh
Fon +49 (0)5241 401-0
Fax +49 (0)5241 401-3411
www.ventilation.de

Ein Unternehmen der
westa-gruppe