



Wohnungslüftung WAC

Übersicht

Auflage 1/ 09

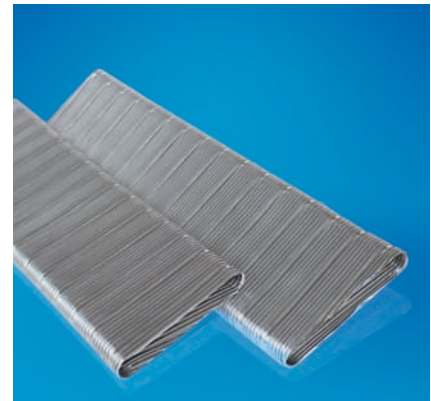
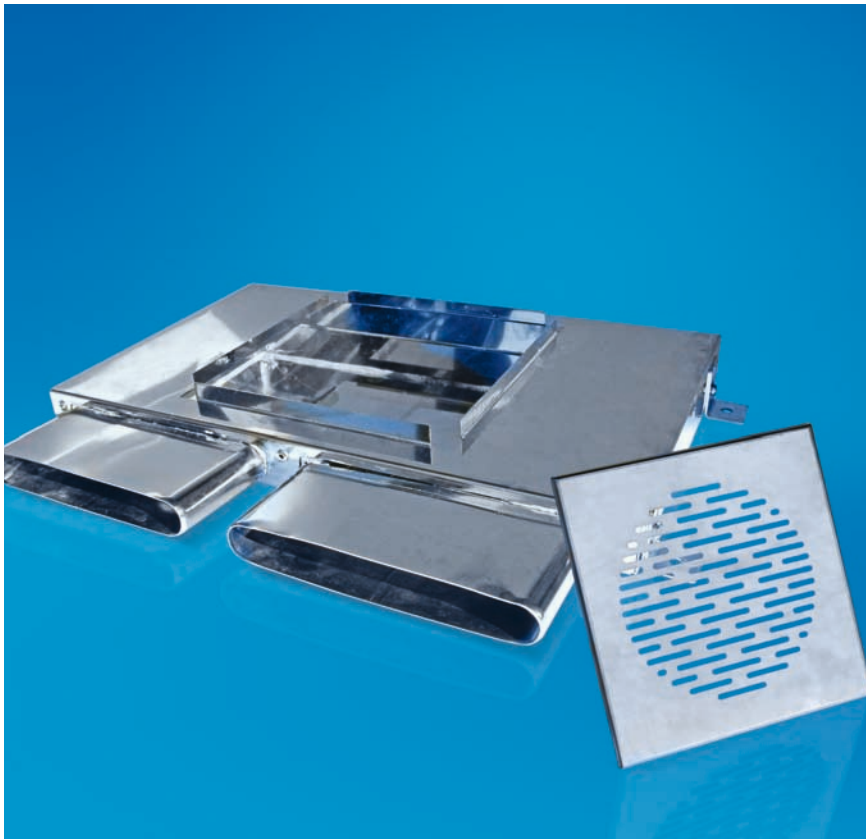


## Wohnungslüftung WAC - Sanierung

SLIMFLEX

Verbessert das Raumklima und spart Energie

# Wohnungslüftung WAC



Das Westaflex WAC - Sanierungsrohrsystem SLIMFLEX bietet eine sehr hochwertige Möglichkeit, bei der Sanierung von Wohnungen und Einfamilienhäusern mit Holzpaneelen und abgehängten Decken nachträglich eine WAC- Wohnungslüftungsanlage mit Wärmerückgewinnung einzubauen. Durch die gleichmäßige Belüftung entfällt das Stoßlüften in den Räumen. So bleibt die Temperatur bei optimaler Belüftung konstant. Gleichzeitig wird Energie eingespart.

Das System lässt sich im Rahmen einer Sanierung oder nachträglich leicht installieren. Durch die geringe Bauhöhe von 25 mm der SLIMFLEX-Luftkanäle und -Auslässe, lässt sich das System hinter Holzwand- und Deckenverkleidungen einbauen. Abgesehen von einem kleinen Luftgitter auf der Verkleidung, ist die Wohnungslüftungsanlage unsichtbar.

Geringer Aufwand – große Wirkung: Kein Frieren, keine Insekten nach dem Stoßlüften, immer gleichmäßig angenehmes Klima und dabei noch Energie sparen. Auch der Lärm wird in den Räumen reduziert, da die Belüftung bei geschlossenen Fenstern erfolgt.


Das System arbeitet mit gefilterter und im Kreuzgegenstrom-Wärmtauscher vorgewärmter Luft, die über Zuluftleitungen strömt, die unsichtbar in der Decke oder der Wand verlegt werden. Die Vorfiltration der Außenluft schafft zudem angenehme Wohnbedingungen für Allergiker, da ein Großteil der Pollen die Wohnräume nicht erreicht.

Verbrauchte Luft wird abgesaugt. In Räumen mit hoher Belastung, wie Küche und Bad, wird so die Schimmelbildung verhindert. Die zusätzliche Wärmerückgewinnung spart bis zu 30% der Heizkosten.


Als Handwerker, Planer oder Architekt steigen Sie mit SLIMFLEX in die Zukunft ein. Durch immer dichter werdende Häuser (Fassaden), ist die Wohnungslüftung ein zunehmendes Thema. Auch Hauseigentümer sichern durch SLIMFLEX ihr Eigentum und verringern Probleme mit Mietern bereits im Vorfeld.

Der Westaflex-Inbetriebnahme-Service rundet das System ab. Sprechen Sie uns an. ☒



*SLIMFLEX ist ein System für die Wohnungslüftung. Es eignet sich besonders im Rahmen einer Sanierung bzw. zum nachträglichen Einbau. SLIMFLEX ist leicht zu installieren und durch seine geringe Bauhöhe besonders für die Anbringung hinter einer Wandverkleidung geeignet. Dabei spart das System unterm Strich sogar noch Heizkosten und ist durch seine Vorteile sowohl für den Hauseigentümer als auch für den Handwerker interessant. *

Features:

- Leichte Installation durch unkompliziertes Anbringen hinter Wandverkleidungen
- Ultraflache Aluminium - Flachkanäle
- Raumoptik und Raumklima verbessern sich gleichzeitig
- Kostensenkend durch Wärmerückgewinnung (Energieeinsparung)
- Erhöhtes Wohlbefinden der Bewohner durch gleichmäßiges Raumklima
- Gutes Preis-Leistungs-Verhältnis
- Wertsteigerung des Objektes, z. B. durch Steigerung der Vermietbarkeit
- Verminderung von Schimmelbildung
- Geeignet für Allergiker durch zusätzliche Pollenfilter
- Lärmvermeidung durch geschlossene Fenster 





## SCHLESWIG-HOLSTEIN UND HAMBURG

### INNöTEC

#### Ralf Störck & Arnold Spiwek

Am Wiesengrund 1  
23816 Groß Niendorf  
Fon (04552) 996633  
Fax (04552) 996644  
Mobil (0172) 4536107 bzw. 4536106  
spiwek@westaflex.com

## NIEDERSACHSEN - WESTLICHER TEIL

### Ronald Nobel

Industrievertretung  
Dornröschenweg 3  
28865 Lilienthal  
Fon (04298) 31410  
Fax (04298) 3424  
Mobil (0171) 7725186  
nobel@westaflex.com

## NIEDERSACHSEN - ÖSTLICHER TEIL

## SACHSEN-ANHALT - NÖRDLICHER TEIL

### Jörg-Uwe Schliebe

Industrievertretung  
St.-Georg-Str. 72  
29410 Salzwedel  
Fon (03901) 82551  
Fax (03901) 82552  
Mobil (0171) 5350014  
schliebe@westaflex.com

## NORDRHEIN-WESTFALEN - WESTL. TEIL

### Ralf Mitzlaff

Industrievertretungen  
Fronhoven 97  
52249 Eschweiler  
Fon (02403) 979525  
Fax (02403) 979524  
Mobil (0171) 7355881  
mitzlaff@westaflex.com

## NORDRHEIN-WESTFALEN - MITTL. TEIL

## NORDRHEIN-WESTFALEN - ÖSTL. TEIL

## (OSTWESTFALEN)

### Friedrich Richmann

Handelsvertretungen  
Prinz-Regent-Str. 68c  
44795 Bochum  
Fon (0234) 77797-0  
Fax (0234) 7779770  
richmann@westaflex.com

## RHEINLAND-PFALZ UND SAARLAND

### Prüfer + Rappold GmbH

Bergweg 13 a  
61267 Neu-Anspach  
Fon (06081) 962912  
Fax (06081) 962914  
rappold@westaflex.com

## HESSEN

### Prüfer + Rappold GmbH

Bergweg 13 a  
61267 Neu-Anspach  
Fon (06081) 962912  
Fax (06081) 962914  
rappold@westaflex.com

## BADEN-WÜRTTEMBERG

### Peter Sauter

Industrievertretungen  
Ringelhauser Allee 52  
88471 Laupheim  
Fon (07392) 8207  
Fax (07392) 18898  
Mobil (0170) 4517008  
sauter@westaflex.com

## BAYERN-NORD

### Wolfgang Fleischmann

Haustechnische Vertretungen  
Steinlachstraße 23  
90571 Schwaig  
Fon (0911) 9588870  
Fax (0911) 95888749  
fleischmann@westaflex.com

## BAYERN-SÜD

### Heinz Moser

Werksvertretungen  
Leonhardiweg 14  
81829 München  
Fon (089) 424246  
Fax (089) 422696  
moser@westaflex.com

## MECKLENBURG-VORPOMMERN

### INNöTEC

Ralf Störck & Arnold Spiwek  
Am Wiesengrund 1  
23816 Groß Niendorf  
Fon (04552) 996633  
Fax (04552) 996644  
Mobil (0172) 4536107 bzw. 4536106  
spiwek@westaflex.com

## BRANDENBURG/BERLIN

*z. Zt. nicht besetzt*

## SACHSEN

### Industrievertretung Köhler

Inh. Gunter Schwalm  
Portitzer Winkel 12  
04349 Leipzig  
Fon (0341) 9213735  
Fax (0341) 9213736  
Mobil (0177) 5298119  
koehler@westaflex.com

## SACHSEN-ANHALT - SÜDLICHER TEIL

### Frank Siebenhüner

Industrievertretung  
Speicherstraße 10  
06526 Sangerhausen  
Fon (03464) 576970  
Fax (03464) 576972  
siebenhuener@westaflex.com

## THÜRINGEN

### Joachim Rückmann

Industrievertretung  
Am Schießstand 29  
99102 Erfurt-Niedernissa  
Fon (0361) 411992  
Fax (0361) 4210282  
rueckmann@westaflex.com

## Westaflexwerk GmbH

Thaddäusstraße 5  
D- 33334 Gütersloh  
Fon + 49 (0) 5241 401- 0  
Fax + 49 (0) 5241 401- 3411

[www.westaflex.com](http://www.westaflex.com)